

关于激光云台扫描式气体探测仪 GT-JBF-L01

产品的发布通知

【2024】QT-1-1

致全国经销商：

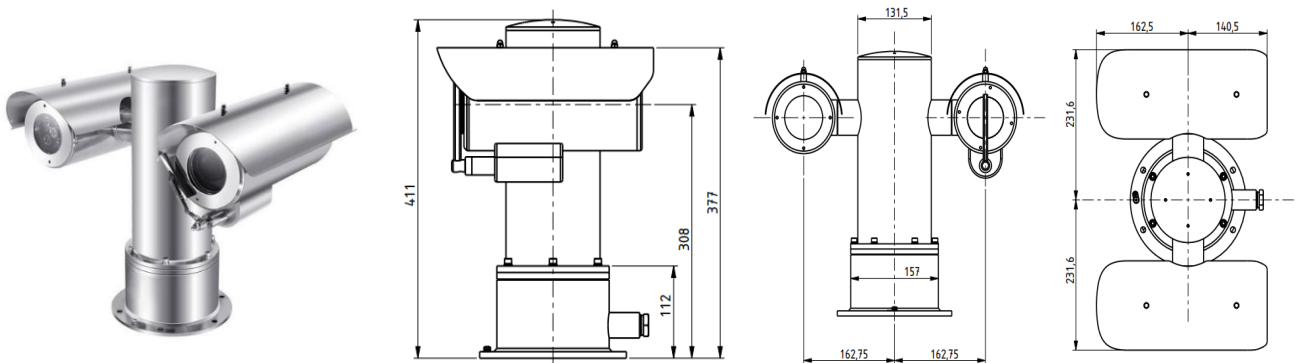
GT-JBF-L01 激光云台扫描式气体探测仪是一款防爆激光甲烷监测设备，采用高性能激光甲烷遥测模块与智能 GFD 算法，集成可见光摄像机、防爆云台。它具有无人值守、持续实时、大范围立体遥测、可视化、精度高、灵敏度高、抗干扰能力强、量程宽、免维护、使用寿命长等特点。激光云台扫描式气体探测仪+激光甲烷监测系统软件配合组成激光云台扫描式气体监测系统。监测系统是根据广泛的客户反馈及实地调研开发而成，具有泄漏点自动定点监测、泄漏点位置视频标注及浓度叠加、自动巡航、报警自动触发录像拍照、数据看板等功能，支持多台遥测仪组网扩展监测范围，并可统一调度管理。

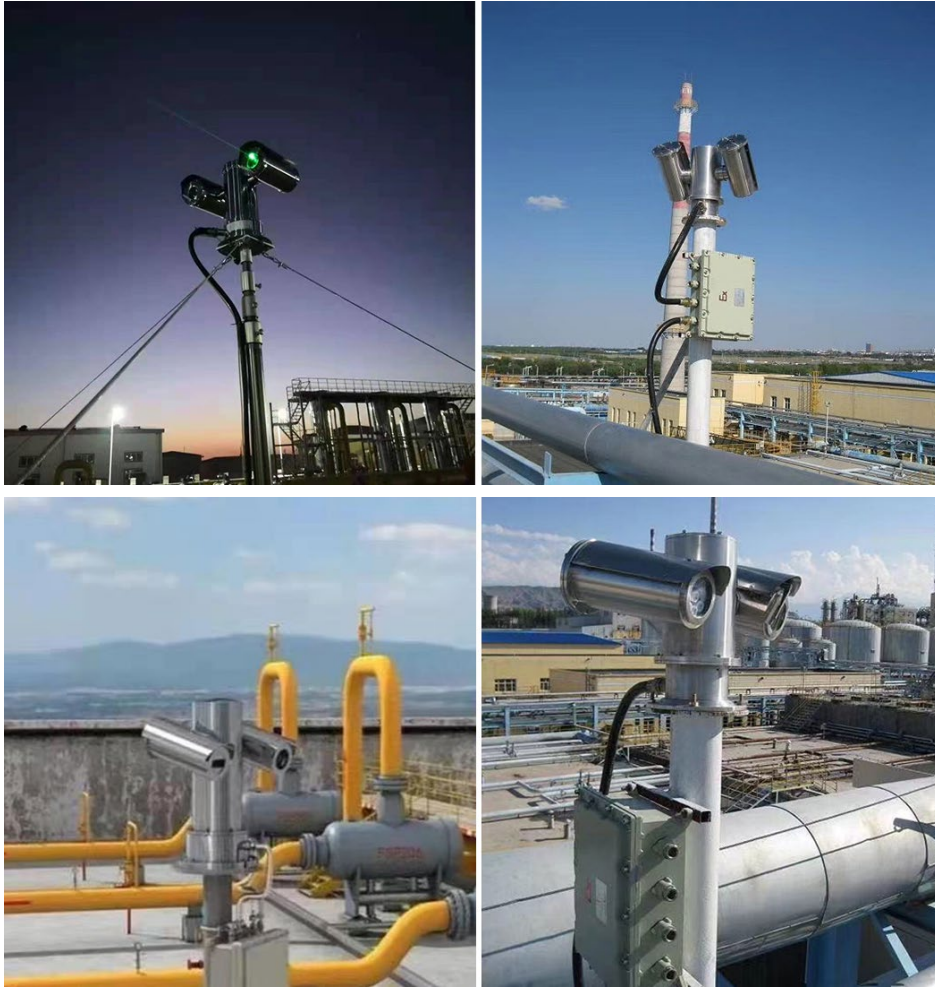
GT-JBF-L01 激光云台扫描式气体探测仪主要适用于天然气相关设备密集、泄露隐患点多，需要快速、准确、持续监测的场景使用，相对传统检测方式，具有更高的检测精准度与检测效率，可大幅降低人员工作强度，保护人员和设施安全。

一、产品当前状态

GT-JBF-L01 激光云台扫描式气体探测仪目前已取得检测报告和防爆证书，并可接单生产。

二、产品外观尺寸（单位：mm）





产品型号	产品名称	物料代码	产品质量
GT-JBF-L01	激光云台扫描式气体检测仪	1.14.02.1108	32kg

三、产品特点

- 自动化：通过云台机构实现自动巡航扫描，7*24 小时无人值守监测。
- 范围广：单台最大 150m 半径立体空间监测，支持多台设备组网扩大监测范围。
- 更精准：采用 TDLAS 技术，响应速度快、灵敏度高、精度高、抗干扰能力强。
- 可视化：集成可见光摄像机，泄露点位情况实时可视。
- 智能化：漏点锁定自动抓拍、轨迹自检复位、雨刷自动除污。
- 环境适应性强：通过防爆认证，可在易燃易爆气体、可燃性粉尘、沙尘、雨雪、严寒等恶劣环境使用。

四、产品技术参数

检测原理	可调谐半导体激光吸收光谱 (TDLAS)
检测气体	甲烷/天然气
检测范围	0~50000ppm. m
检测方式	激光遥测
最远遥测距离	150m
响应时间	<0.1s
安装方式	座式安装
运动范围	水平±360°，垂直±90°
工作电压	AC85~265V/DC24V
工作温度与湿	-40℃~60℃；98%RH（无冷凝）
通讯方式	RS-485/以太网口
安全认证	防爆认证；粉尘防爆；
激光安全等级	测量激光：Class I 级人眼安全 指示激光：Class 3R，避免激光直射眼睛
防护等级	IP68
外形尺寸	463mm×303mm×411mm
重量	约 32kg
壳体材料	不锈钢
独特 AI	漏点锁定自动抓拍、轨迹自检复位、雨刷自动除污染
质保	整机质保 1 年

五、适用行业及应用场所

燃气输配站：输气首站、输气末站、清管分输站、干线截断分输站、清管站、压气站、门站、室内场站等。

六、执行标准

激光云台扫描式气体探测器符合新发布的企业标准 Q/JBF 040-2024。

青鸟消防股份有限公司企业标准

Q/JBF 040-2024

激光云台扫描式气体探测仪

2024-01-01 发布

2024-01-01 实施

青鸟消防股份有限公司 发布

特此通知!

青鸟消防 气体探测事业部

2024年09月10日