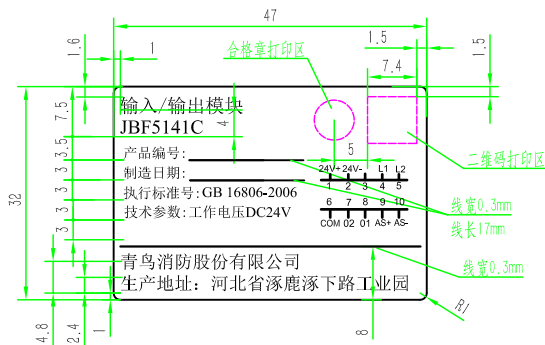


PN:1.11.02.0603



2:1 图样

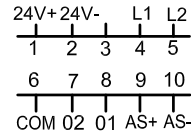
输入/输出模块  
JBF5141C

产品编号: \_\_\_\_\_

制造日期: \_\_\_\_\_

执行标准号: GB 16806-2006

技术参数: 工作电压DC24V



青鸟消防股份有限公司  
生产地址: 河北省涿鹿涿下路工业园

技术要求:

1. 标签中数字及英文字体为Times New Roman, 其余文字为黑色宋体, 字体大小、位置依图中比例确定;
2. 标签面材: 经超级研光处理的半高光白色涂料纸, 厚度: 0.064mm±10%, 背胶规格: 通用型永久性橡胶基粘胶剂;
3. 标识内容清晰可见, 不得出现影响识读的缺陷;
4. 产品标号, 制造日期为可变信息, 根据实际情况填写;
5. 产品未注公差±0.2mm.

						青鸟消防股份有限公司		
						JBF5141C产品标签		
标记	处数	更改文件号	签名	日期	版本: V1.0	替代:		MCH05199
设计	冯紫阳	2021.6.25	标准化 张霞	2021.6.25	阶段标记	比例	数量	
校对	周海燕	2021.6.25				1:1		
审核	张卓	2021.6.25						
工艺	王星	2021.6.25	批准 王忠	2021.6.25	共 1 张	第 1 张		

1

2

3

4